

PRESSEMITTEILUNG

Unternehmen

TeBIS[®]-System jetzt an allen Erzeugungsstandorten der swb im Einsatz

- Steinhaus Informationssysteme schließt Installation im Dezember ab
- Nachhaltige Vollausrüstung mit Prozessdaten-Datawarehouse
- Zusammenführung von Daten aus unterschiedlichsten Quellen

Bremen, 02. März 2018 – Seit Ende 2017 setzt die swb auch am Müllheizkraftwerk (MHKW) Bremen auf das Prozessdatenmanagementsystem TeBIS[®]. Damit hat Steinhaus Informationssysteme alle vier stromerzeugenden swb-Standorte mit dieser Software ausgestattet. Das Prozessdaten - Datawarehouse dient der Erfassung, Archivierung und Auswertung der anfallenden Messdaten. Die Datenintegration über alle Standorte hinweg ermöglicht übergeordnete Auswertungen und verhilft dem Energieerzeuger zu erheblichen Einsparungen.

Die swb betreibt an allen vier stromproduzierenden Großstandorten (*Kraftwerk Mittelsbüren, Kraftwerk Hafen (Block 6 und Mittelkalorkraftwerk), Kraftwerk Hastedt, und Müllheizkraftwerk*) Computersysteme, die für den Betreiber die Messdaten nutzbar machen. Im Mittelpunkt stehen dabei die Aufgaben Prozessoptimierung, Berichtswesen, Dokumentation, Qualitätssicherung und Informationsbereitstellung für jeden einzelnen Standort. Mit dem Beginn der regulären Nutzung des Systems TeBIS[®] im *MHKW Bremen* seit Dezember 2017 hat der Energieerzeuger alle Standorte vollständig auf ein einheitliches Prozessdatenmanagement umgestellt.

Vereinheitlichung seit 2012 geplant

Bereits seit 2012 reiften im Rahmen eines Leitsystemupgrades im Block 6, *Kraftwerk Hafen*, erste Überlegungen zu einer Systemvereinheitlichung. Die damals eingesetzten Werkzeuge entsprachen bei Wartung, Pflege und Anpassung nicht mehr den Anforderungen der swb. Gesucht wurde daher ein bewährtes und betriebssicheres System, welches langfristig einzusetzen sein sollte. Die swb legte dabei Wert auf eine einfache Handhabung und eine hohe Leistungsfähigkeit, um die Vielzahl der Messdaten abzudecken. Nicht zuletzt spielte das einheitliche Datenhandling mit umfangreichen Möglichkeiten zur Konfiguration von Auswertungen unterschiedlichster Art eine große Rolle, da an allen Standorten leicht verschiedene Anforderungen bestanden.

Der heutige Stand

Heute stellt das TeBIS[®]-System Informationen für die Anlagenfahrer vor Ort zur Verfügung und integriert dabei die Daten aller Standorte für übergeordnete Analysen sowie Auswertungen. Zudem setzt die swb es erfolgreich in zahlreichen Bereichen von der Prozessoptimierung über das Berichtswesen bis zu Dokumentation und Qualitätssicherung ein. Dabei unterstützt Steinhaus die swb sowohl beim Betrieb des Systems durch Wartung und Ausbildung als auch durch direkte Hilfestellung bei Auswertung, Berichterstellung und Kennzahlenermittlung.

Einblick in die Zukunft

Aufgrund der guten Erfahrungen mit TeBIS[®] überlegt die swb derzeit, das TeBIS[®]-System in weiteren künftigen Anlagen einzusetzen. Zusätzlich soll künftig die Integration der Daten aller Erzeugungsanlagen in einem gemeinsamen Datenpool neue Nutzungsmöglichkeiten erschließen. Beispiele sind standortübergreifende Auswertungen, die Nutzung zur Verbundoptimierung der Erzeugungsanlagen oder die Vernetzung mit anderen IT-Systemen. Der aktuelle Zustand der gesamten Technik wird dann jederzeit und aus jedem möglichen Blickwinkel in voller Transparenz erkennbar sein.



Abb. 1: Müllheizkraftwerk (MHW) Bremen der swb

[Link zu Bild 1 in druckfähiger Auflösung](#)

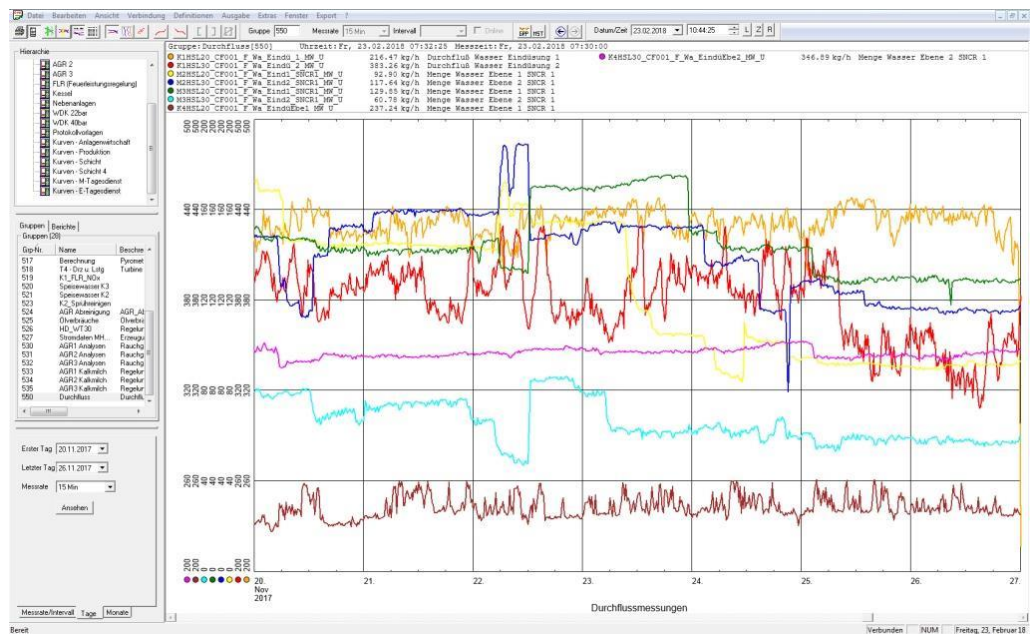


Abb. 2: TeBIS[®] im Einsatz im MHW Bremen der swb

[Link zu Bild 2 in druckfähiger Auflösung](#)

**Weitere Informationen unter:**

<http://www.steinhaus-informationssysteme.de>

Über die Steinhaus Informationssysteme GmbH

Als familiengeführtes IT-Unternehmen entwickelt die Steinhaus Informationssysteme GmbH innovative Systemlösungen für alle Kundenanforderungen. Zeit und Aufwand für das Dataengineering zu minimieren und den Fachkräften mehr Raum zur Informationsnutzung zu schaffen, ist seit der Gründung 1980 das oberste Ziel – ebenso wie die Qualitätssicherung, Kosteneinsparung, Schwachstellenanalyse und der Umweltschutz. Zentral dafür ist das eigens entwickelte Datenmanagementsystem TeBIS[®], das Steinhaus seit 1984 betreibt. Im Bereich der Produktionsprozessüberwachung und -dokumentation gehört es zu den führenden herstellerunabhängigen Instrumenten auf dem Markt. Mehrere 1000 Anwender bei mehr als 100 Kunden aus verschiedenen Branchen vertrauen weltweit auf die Lösungen. Von der Brauindustrie über die Energiewirtschaft bis hin zum Chemie- und Pharmabetrieb kommen TeBIS[®]-basierte Prozess- und Zählerdatenmanagementsysteme zum Einsatz.

Kontakt für Journalisten

Christian Wopen
Sputnik GmbH
Presse- und Öffentlichkeitsarbeit
Hafenweg 9
48155 Münster
Tel.: +49 (0) 2 51 / 62 55 61-21
Fax: +49 (0) 2 51 / 62 55 61-19
wopenk@sputnik-agentur.de
www.sputnik-agentur.de

Kontakt für Verlagsvertreter

Franz Zintl
Steinhaus Informationssysteme GmbH
Zum Wetterschacht 55
45711 Datteln
Tel: +49 2363 3790-0
Fax: +49 2363 3790-36
dialog@steinhaus.de
<http://www.steinhaus-informationssysteme.de>

607 Wörter
4978 Zeichen (inkl. Leerzeichen)